

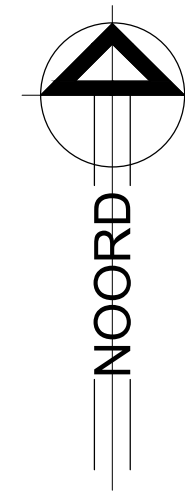
LEGENDE INPLANTING:

	GEBOUW MET HELLEND DAK
	GEBOUW MET PLAT DAK
	EXTENSIEF GROENDAK
	GEBOUW BUUR MET HELLEND DAK
	GEBOUW BUUR MET PLAT DAK
	BOMEN EN HOGE BEPLANTING
	AS VAN DE WEG
	SNEDE TERREINPROFIEL
	PERCEELSGRENS
	GABARIT BUUR LINKS
	GABARIT BUUR RECHTS

LEGENDE CONSTRUCTIES:

	BESTAANDE CONSTRUCTIE		ZACHTE ISOLATIE (ROCKFIT 433+)
	GEVELSTEEN		HARDE ISOLATIE
	METSELWERK IN KERAMISCHE SNELBOUWSTEEN		ONDERLIGGENDE FUNDERINGSCONSTRUCTIE
	METSELWERK IN BETONBLOKKEN		STALEN LIGGER / GEGOTEN BETONBALK
	METSELWERK IN CELLENBETON		BETONSLOF
	BETONCONSTRUCTIE		VERBORGEN CONSTRUCTIE
	NATUURSTEEN		BOVENLIGGENDE CONSTRUCTIE
	CONSTRUCTIEHOUT		GIPSKARTONWAND: NIET GEÏSOLEERD
	CHAPE		GIPSKARTONWAND: GEÏSOLEERD
	EXTENSIEF GROENDAK		CONSTRUCTIE AF TE BREKEN

	RIOOLDEKSEL
	VUILNISBAK
	HYDRANT
	VERKEERSBORD
	VERLICHTINGSPAAL
	FOTO NR 'X'
	NIVEAU
	ELEKTRICITEITSKAST
	STRAATKOLK
	WATER AANSLUIJPUNT
	GAS AANSLUIJPUNT



TOTALE OPP. PERCEEL OP NIV 0.00: 886.24 m²	
BEBOUWDE OPP. voor	: 565.66 m²
na	: 528.37 m²
OPP. VERHARDING voor	: 256.64 m²
(waterdoorlatend) na	: 156.68 m²
ONVERHARDE OPP. voor	: 63.94 m²
na	: 201.19 m²

Kadaster: Tielt-Winge
Afd.4/St.-Joris-Winge - Sectie B
Nummer(s) 274P-274R

NUTSVOORZIENINGEN: - WATERLEIDING
- ELEKTRICITEIT
- TELEFOON
- TV DISTRIBUTIE



REFERENTIEPUNT

LEGENDE TECHNIEKEN :

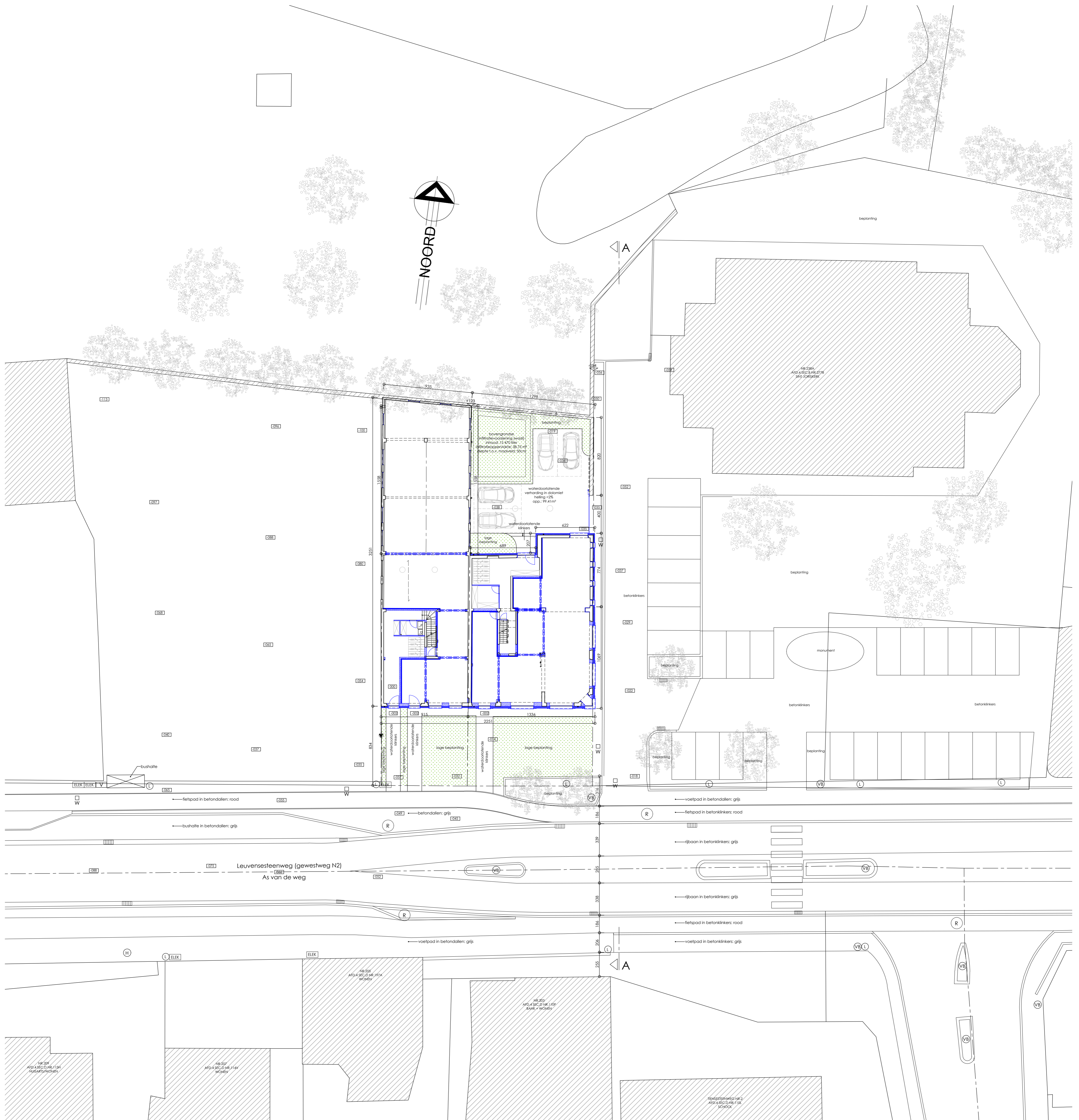
	Afvoerleiding afvalwater
	Afvoerleiding WC
	Afvoerleiding regenwater
	Bestaande afvoerleiding afvalwater
	Leiding komende van beneden
	Leiding komende van beneden en verdergaand naar boven
	Leiding gaande naar boven
	Leiding komende van boven
	Leiding komende van boven en verdergaand naar beneden
	Leiding gaande naar beneden
	controlestop
	Elektriciteitssteller
	Waterteller
	Gasteller
	Gasteller
	Gasteller
	Zekeringkast

LEGENDE BRANDPREVENTIE:

	Drukknop rookkoepel
	Drukknop branddetectie
	Noodverlichting
	Sirene brandcentrale
	Rookmelder
	Brandblusapparaat: poederblusser van 6 kg
rf1/2h-zs	Brandweerstand 1/2h met zelfsluitende pomp
rf1/2h	Brandweerstand 1/2h
rf 1h	Brandweerstand 1h
	Brandcentrale
	Haspel 30m

DOSSIER VERGUNNINGSAANVRAAG

A.R.T. ARCHITECTEN BV DIESTESTEENWEG 209B/1 3210 LINDEN - LUBBEEK <small>tel. 016.62.02.21 - fax. 016.62.00.01 - e-mail. bureau@artarchitecten.be</small>		
ONTWERP: Verbouwing van twee handelspanden met bovenliggende woningen tot handelspand met meergezinswoning Leuvensesteenweg 240 - 242, 3390 Sint-Joris-Winge v.r.v. GROUP STAS NV: Brakumped 1, 3210 Lubbeek		
INPLANTING	Dos.: 22/1418	Datum: 01/08/'24
L_N_1		
<small>Alle staande maten dienen door de aannemer op eigen verantwoordelijkheid te worden gecontroleerd. Eventuele afwijkingen t.o.v. de plans dienen minstens 8 kalenderdagen voor de uitvoering van de werken op de werfvergadering gemeld te worden zodat tijdig de nodige aanpassingen kunnen gebeuren.</small>		



INPLANTINGSPLAN

0 100 200 400 600 800 1000
units: cm

DOSSIER VERGUNNINGSAANVRAAG

A.R.T. ARCHITECTEN BV

DIESTEENWEG 209B/1
3210 LINDEN - LUBBEK

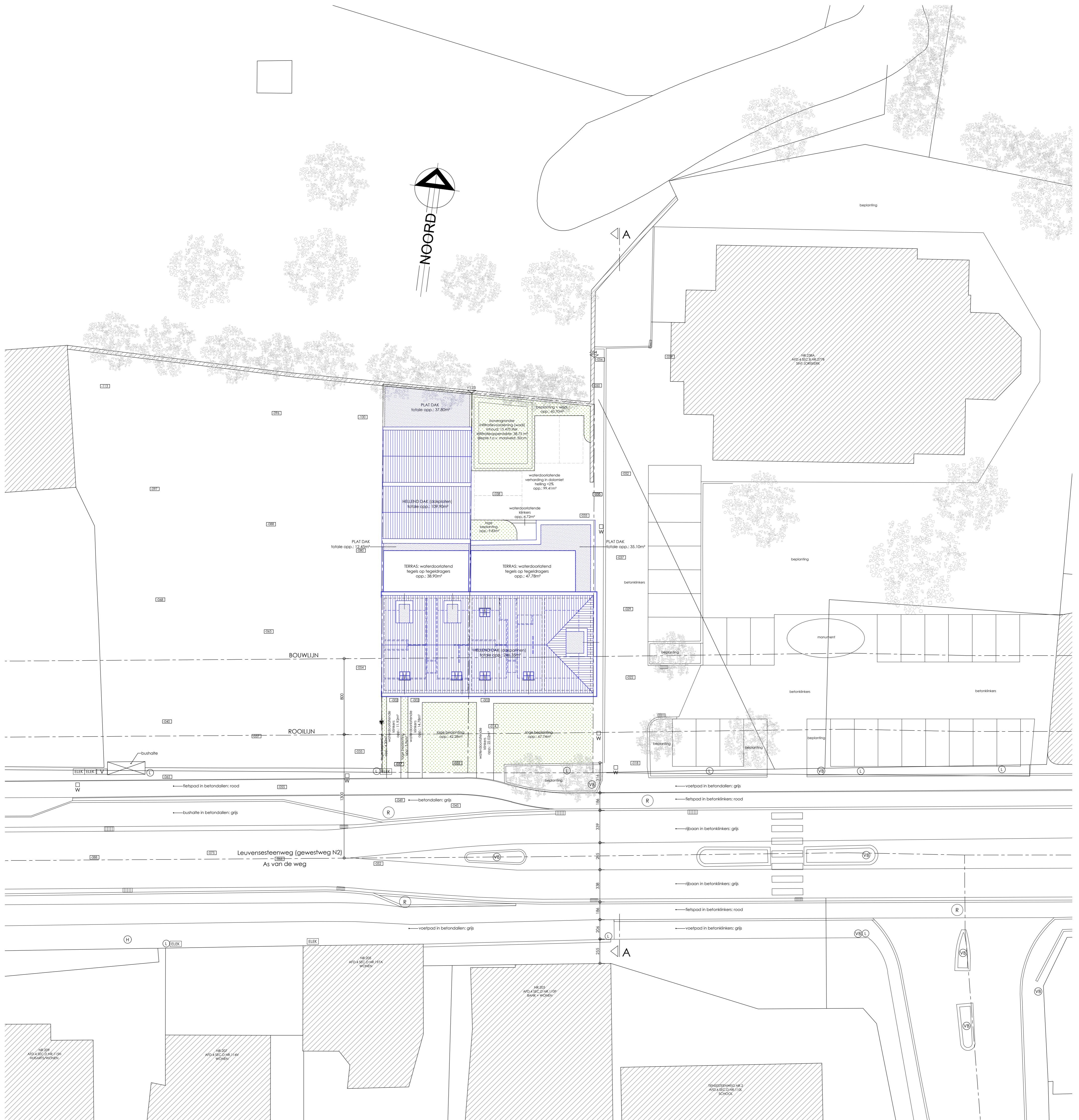
tel. 014.42.02.21 - fax. 014.42.00.01 - e-mail. bureau@art-architecten.be

ONTWERP: Verbouwing van twee handelspanden met bovenliggende woningen tot
handelpand met meergezinswoning
Leuvensteenweg 240 - 242, 3390 Sint-Lambrechts-Winge
v.z.v. GROUP STAS NV: Brakmoppe 1, 3210 Lubbeek

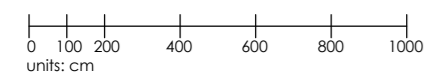
INPLANTINGSPLAN

Dos.: 22/1418 Datum: 01/08/24
I.N.1 1/200

Alle staande maten dienen door de aannemer op eigen verantwoordelijkheid te worden gecontroleerd.
Eventuele afwijkingen t.o.v. de plans dienen minstens 8 kalenderdagen voor de uitvoering van de werken
op de werfvergadering gemeld te worden zodat tijdig de nodige aanpassingen kunnen gebeuren.

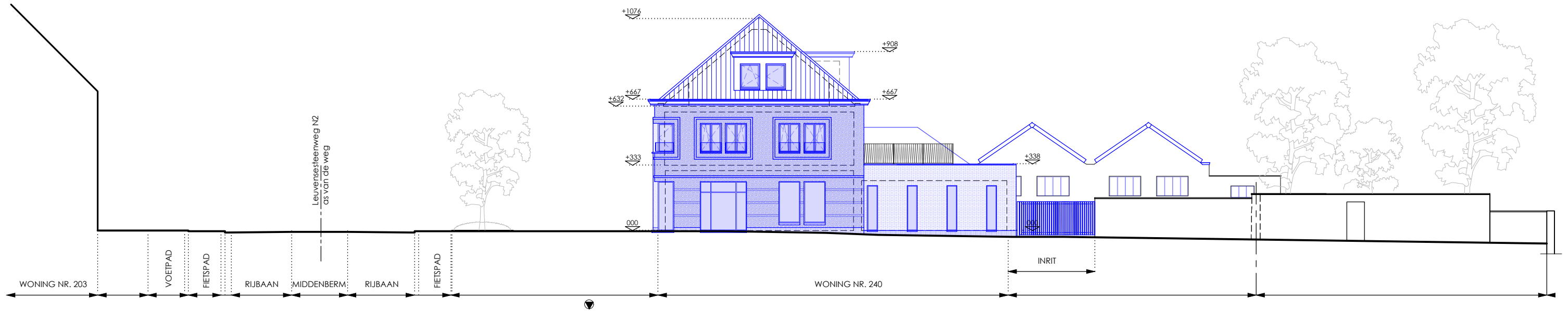


INPLANTINGSPLAN HEMELWATER

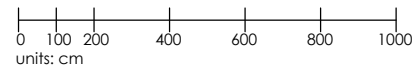


DOSSIER VERGUNNINGSAANVRAAG

A.R.T. ARCHITECTEN BV DIESTESTEENWEG 209B/1 3210 LINDEN - LUBBEK <small>tel. 014.42.02.21 - fax. 014.42.00.01 - e-mail. bureau@art-architecten.be</small>		
ONTWERP: Verbouwing van twee handelspanden met bovenliggende woningen tot handelspand met meergezinswoning Leuvensteenweg 240 - 242, 3390 Sint-Léon-Winge v.z.v. GROUP STAS NV: Brakumpad 1, 3210 Lubbeek		
INPLANTINGSPLAN HEMELWATER		Dos.: 22/1418 IH_N_1 Datum: 01/08/24 1/200
<small>Alle staande maten dienen door de aanemer op eigen verantwoordelijkheid te worden gecontroleerd. Eventuele afwijkingen t.o.v. de plannen dienen minstens 8 kalenderdagen voor de uitvoering van de werken op de werfvergadering gesignaleerd te worden zodat tijdig de nodige aanpassingen kunnen gebeuren.</small>		

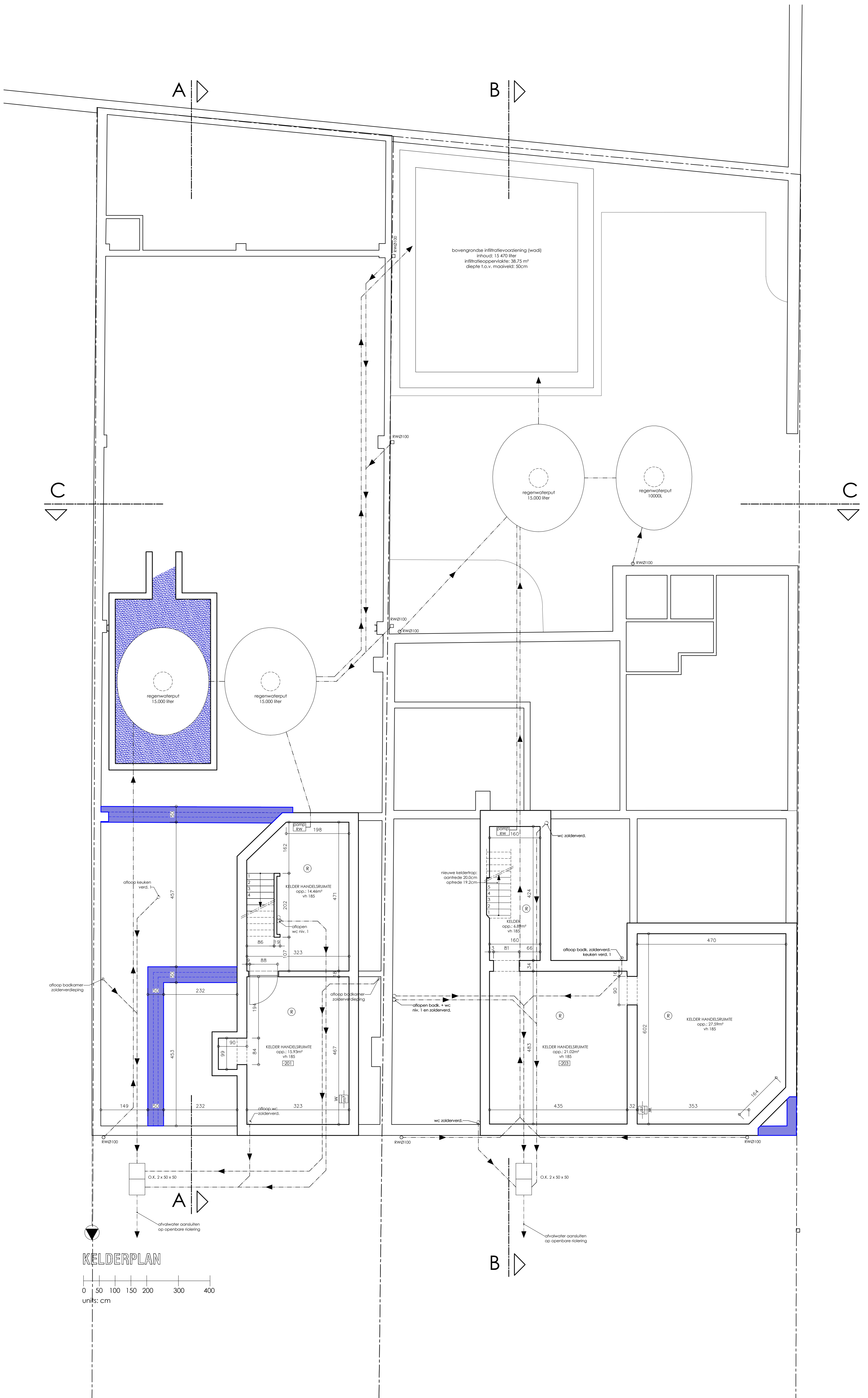


TERREINPROFIEL AA



DOSSIER VERGUNNINGSAANVRAAG

A.R.T. ARCHITECTEN BV DIESTSESTEENWEG 209B/1 3210 LINDEN - LUBBEEK <small>tel. 016.62.02.21 - fax. 016.62.00.01 - e-mail. bureau@art-architecten.be</small>		
ONTWERP: Verbouwing van twee handelspanden met bovenliggende woningen tot handelspand met meergezinswoning <small>Leuvensesteenweg 240 - 242, 3390 Sint-Jans-Winge v.r.v. GROUP STAS NV: Brakumpad 1, 3210 Lubbeek</small>		
TERREINPROFIEL NT	Dos.: 22/1418	Datum: 01/08/24
	T_N_1	1/200
<small>Alle staande maten dienen door de aannemer op eigen verantwoordelijkheid te worden gecontroleerd. Eventuele afwijkingen t.o.v. de plannen dienen minstens 8 kalenderdagen voor de uitvoering van de werken op de werfvergadering geïdentificeerd te worden zodat tijdig de nodige aanpassingen kunnen gebeuren.</small>		



KELDERPLAN
 0 50 100 150 200 300 400
 units: cm

- DRAGCONSTRUCTIE PRINCIEPEEL AANGEDUID, EXACTE AFMETINGEN VOLGENS STABILITEITSSTUDIE.
- ALLE METALEN LIGGERS EN PROFIELEN DIENEN E160 AFGEKAST, CFR, VOORSCHRIFTEN BRANDWEER.
- ALLE DOORVOEREN VOOR LEIDINGEN DIENEN E160 AFGEKAST CFR, VOORSCHRIFTEN BRANDWEER.
- ALLE METSELWERK WORDT UITGEVOERD IN SILICAATSTEEN
- PLAFONDS DIENEN EI 60 AFGEWERKT, DAKEN EI 30.
- APPARTEMENTEN WORDEN VOORZIEN VAN VERLUCHTINGSSTEEEM D.

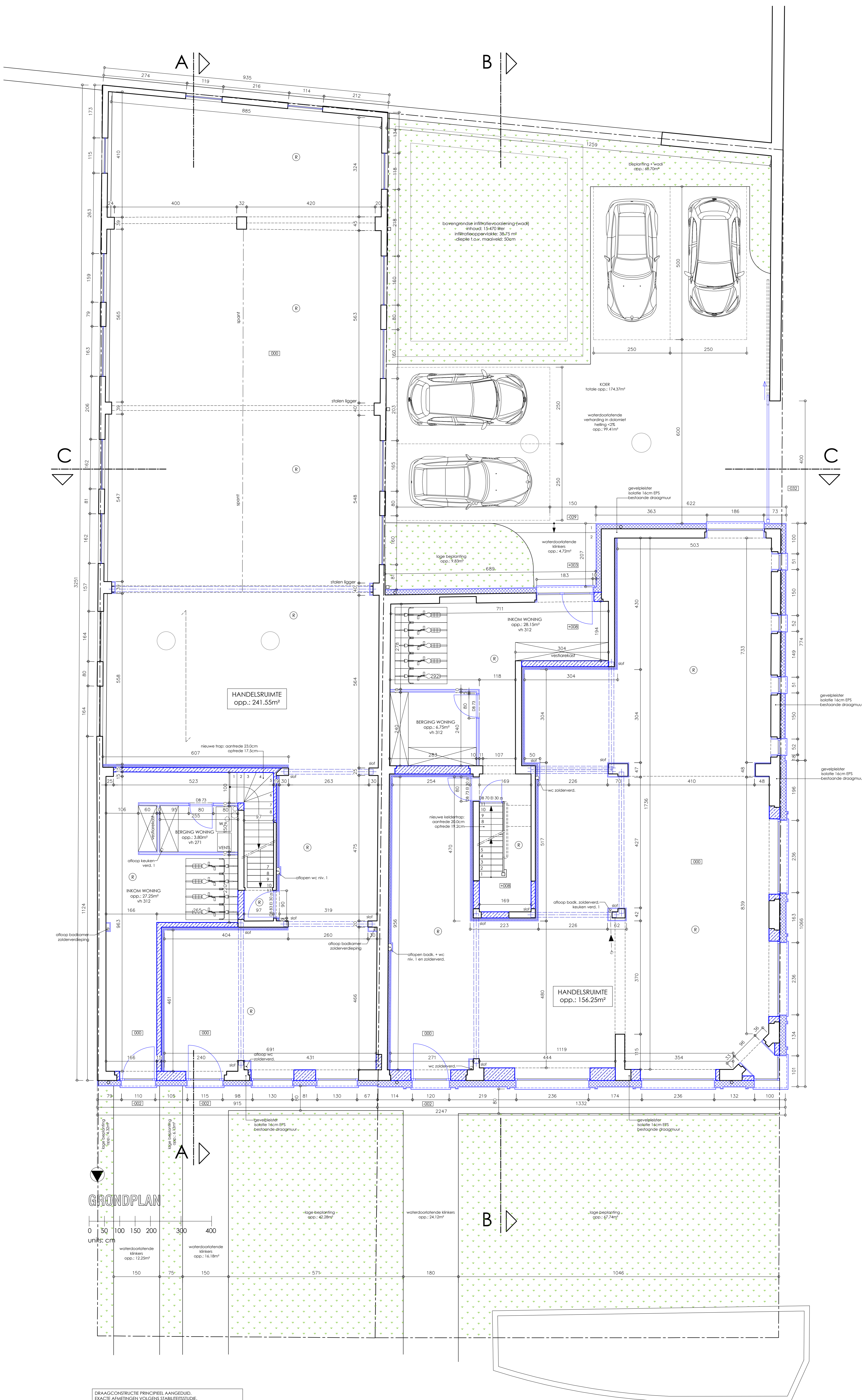
DOSSIER VERGUNNINGSAANVRAAG

A.R.T. ARCHITECTEN BV
 DIESTSESTEENWEG 209B/1
 3210 LINDEN - LUBBEK
 tel 016.62.02.21 - fax 016.62.00.01 - e-mail bureau@art-architecten.be

ONTWERP: Verbouwing van twee handelspanden met bovengrondse woningen tot handelspand met meergezinswoning
 Leuvensteinweg 243 - 242, 3390 Sint-Pieters-Winge
 v.z.w. GROEP STAS NV: Brakungedde 1, 3210 Lubbeek

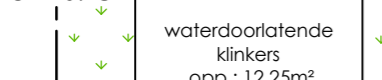
FUNDERINGS- EN RIOLERINGSPLAN	Dos.: 22/1418	Datum: 01/08/24
	P.N.-1	1/50

Alle staande maten dienen door de aannemer op eigen verantwoordelijkheid te worden gecontroleerd. Eventuele afwijkingen t.o.v. de plans dienen minstens 8 kalenderdagen voor de uitvoering van de werken op de werfvergadering gesignaleerd te worden zodat tijdig de nodige aanpassingen kunnen gebeuren.



GRONDPLAN

units: cm



- DRAGCONSTRUCTIE PRINCIPEEL AANGEDUID, EXACTE AFMETINGEN VOLGENS STABILITEITSSTUDIE.
- ALLE METALEN LIGGERS EN PROFIELEN DIENEN E160 AFGEKAST, CFR, VOORSCHRIFTEN BRANDWEER.
- ALLE DOORVOEREN VOOR LEIDINGEN DIENEN E160 AFGEKAST CFR, VOORSCHRIFTEN BRANDWEER.
- ALLE METSELWERK WORDT UITGEVOERD IN SILICAANSTEEEN
- PLAFONDS DIENEN EI 60 AFGEWERKT, DAKEN B 30.
- APPARTEMENTEN WORDEN VOORZIEN VAN VERLICHTINGSSYSTEEM D.

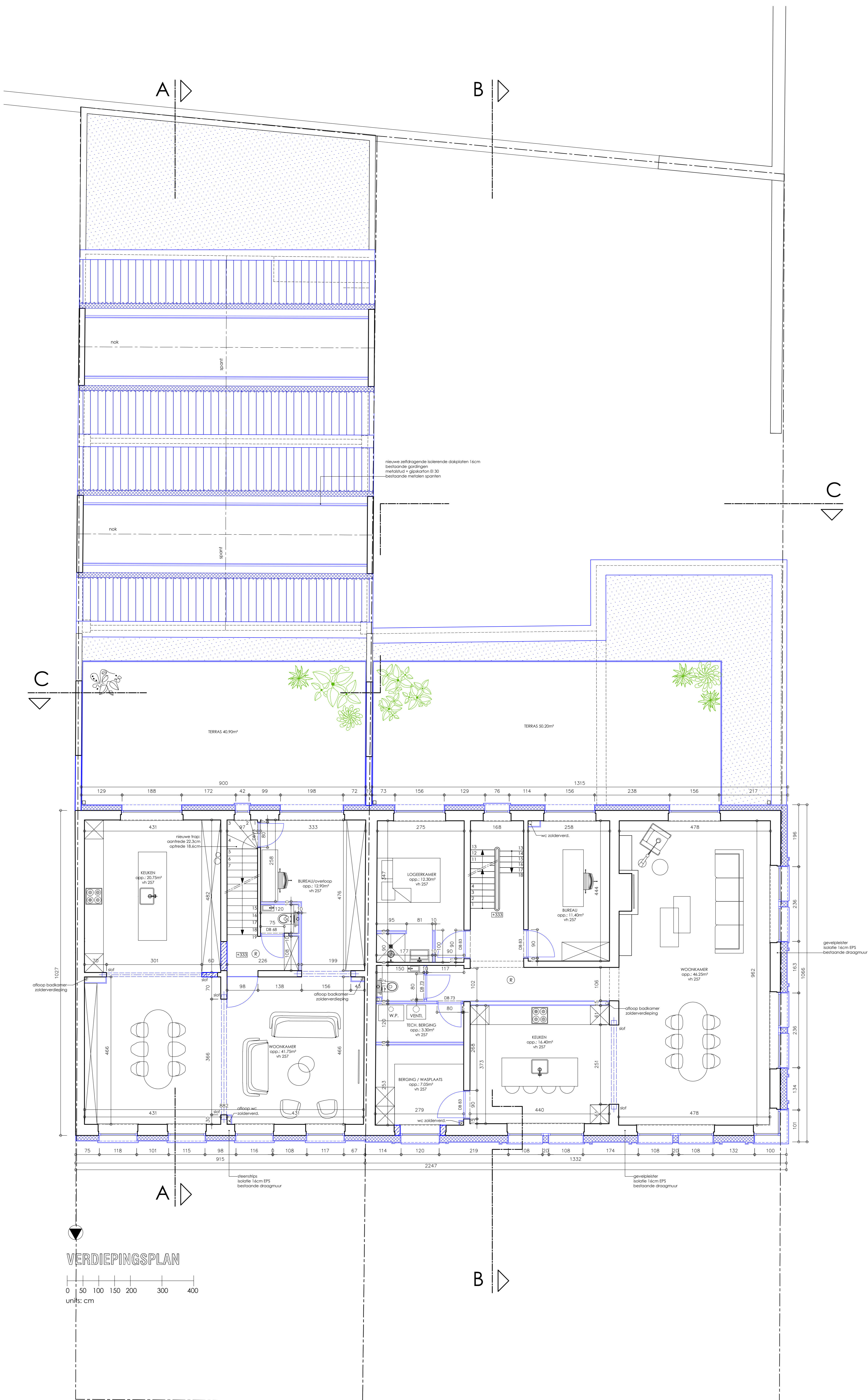
DOSSIER VERGUNNINGSAANVRAAG

R.T. ARCHITECTEN BV
 DIESTESTEENWEG 209B/1
 3210 LINDEN - LUBBEK
 tel 016.62.02.21 - fax 016.62.00.01 - e-mail: bureau@art-architecten.be

ONTWERP: Verbouwing van twee handelspanden met bovenliggende woningen tot handelspand met meergezinswoning
 Leuvensteenweg 241 - 242, 3390 Spaalwinge
 v.z.w. GROEP STAS NV: Brakumweg 1, 3210 Lubbeek

GRONDPLAN Dos.: 22/1418 Datum: 01/08/24
 P.N.O 1/50

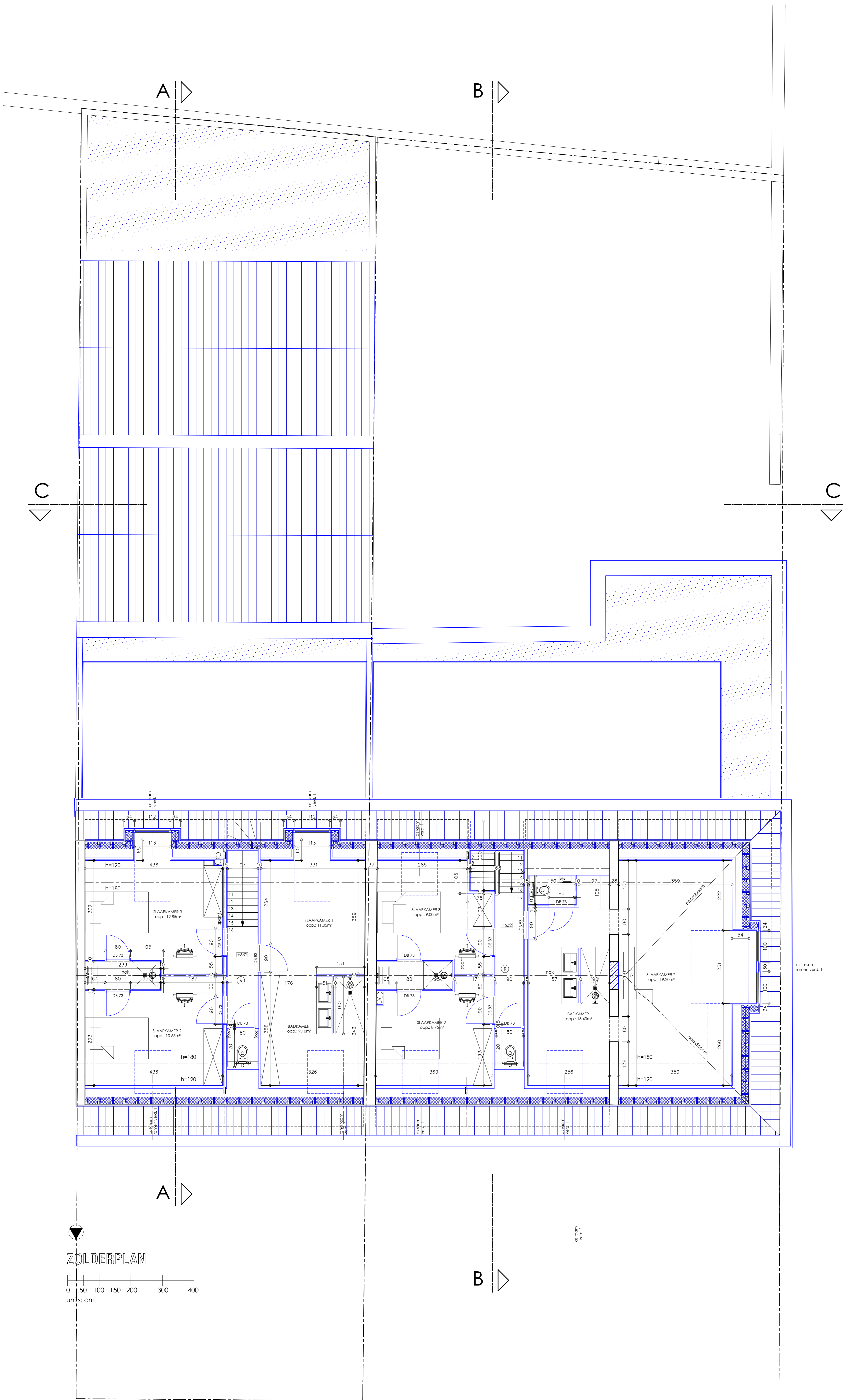
Alle staande maten dienen door de aannemer op eigen verantwoordelijkheid te worden gecontroleerd. Eventuele afwijkingen t.o.v. de plans dienen minstens 8 kalenderdagen voor de uitvoering van de werken op de vertegenwoordiger gesignaleerd te worden zodat tijdig de nodige aanpassingen kunnen gebeuren.



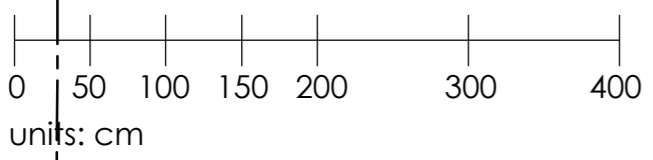
- DRAAGCONSTRUCTIE PRINCIPEEL AANGEDUID. EXACTE AFMETINGEN VOLGENS STABILITEITSSTUDIE.
- ALLE METALEN LIGGERS EN PROFIELEN DIENEN E160 AFGEKAST, CFR. VOORSCHRIFTEN BRANDWEER.
- ALLE DOORVOEREN VOOR LEIDINGEN DIENEN E160 AFGEKAST CFR. VOORSCHRIFTEN BRANDWEER.
- ALLE METSELWERK WORDT UITGEVOERD IN SILICAANSTEEN
- PLAFONDS DIENEN EI 60 AFGEWERKT, DAKEN EI 30.
- APPARTEMENTEN WORDEN VOORZIEN VAN VERLICHTINGSSYSTEEM D.

DOSSIER VERGUNNINGSAANVRAAG

R.T. ARCHITECTEN BV		
DIESTESEENWEG 209B/1 3210 LINDEN - LUBBEK		
tel 016.62.02.21 - fax 016.62.00.01 - e-mail: bureau@art-architecten.be		
ONTWERP: Verbouwing van twee handelspanden met bovenliggende woningen tot handelspand met meergezinswoning		
Leuvensteenweg 240 - 242, 3390 Sipinge v.z.w. GROEP STAS NV: Brakungseweg 1, 3210 Lubbeek		
PLAN VERDIEPING 1	Dos.: 22/1418	Datum: 01/08/24
	P. N. 1	1/50
Alle staande maten dienen door de aannemer op eigen verantwoordelijkheid te worden gecontroleerd. Eventuele afwijkingen i.o.v. de plans dienen minstens 8 kalenderdagen voor de uitvoering van de werken op de werfvergadering gemeld te worden zodat tijdig de nodige aanpassingen kunnen gebeuren.		



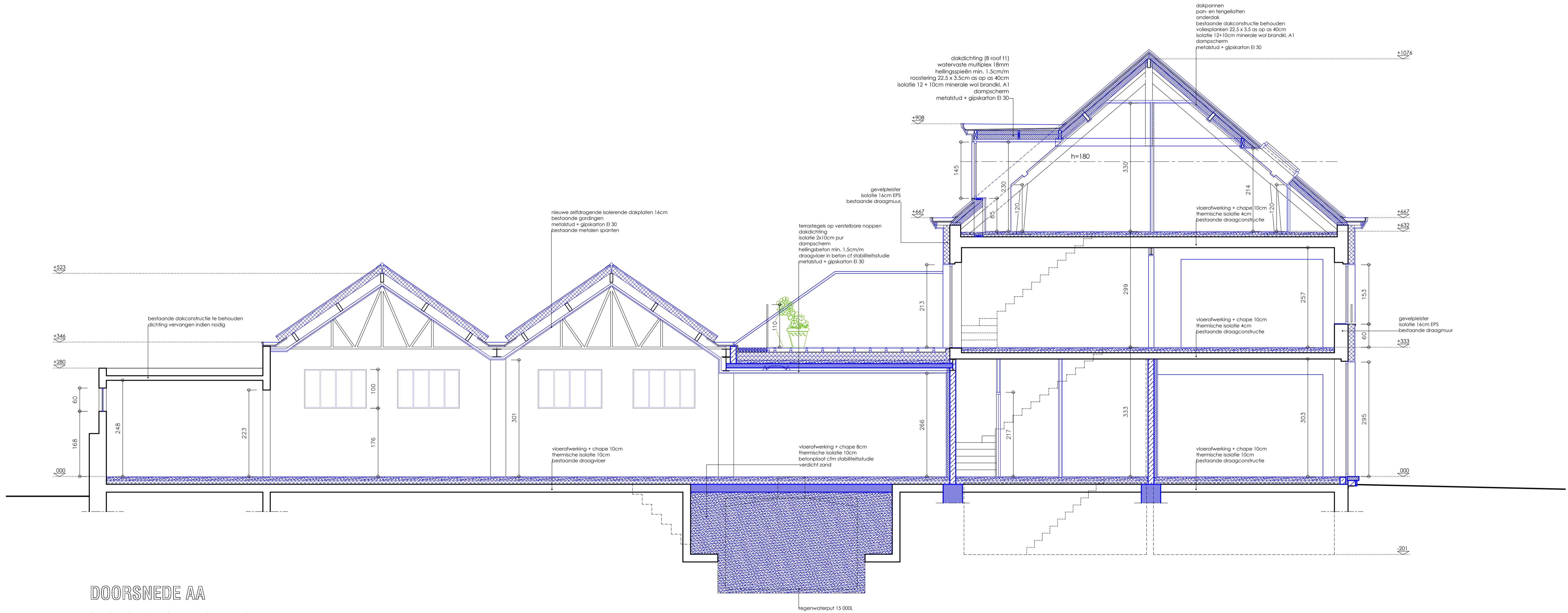
ZOLDERPLAN



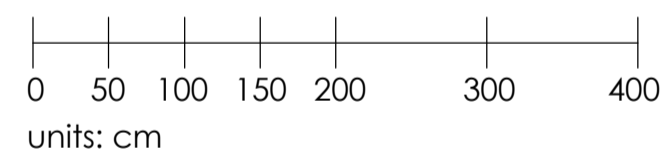
- DRAGCONSTRUCTIE PRINCIPEEL AANGEDUID, EXACTE AFMETINGEN VOLGENS STABILITEITSSTUDIE.
- ALLE METALEN LIGGERS EN PROFIELEN DIENEN E160 AFGEKAST, CFR. VOORSCHRIFTEN BRANDWEER.
- ALLE DOORVOEREN VOOR LEIDINGEN DIENEN E160 AFGEKAST CFR. VOORSCHRIFTEN BRANDWEER.
- ALLE METSELWERK WORDT UITGEVOERD IN SILICAATSTEEN
- PLAFONDS DIENEN EI 60 AFGEWERKT, DAKEN BI 30.
- APPARTEMENTEN WORDEN VOORZIEN VAN VERLICHTINGSSYSTEEM D.

DOSSIER VERGUNNINGSAANVRAAG

<p>A.R.T. ARCHITECTEN BV DIESTSESTEENWEG 209B/1 3210 LINDEN - LUBBEK tel 016.62.02.21 - fax 016.62.00.01 - e-mail: bureau@art-architecten.be</p>		
<p>ONTWERP: Verbouwing van twee handelspanden met bovenliggende woningen tot handelspand met meergezinswoning Leuvensesteenweg 243 - 242, 3390 Sippeveld-Winge v.z.w. GROEP STAS NV: Brakumstraat 1, 3210 Lubbeek</p>		
<p>PLAN DAKVERDIEPING</p>		<p>Dos.: 22/1418 P. N. 2 Datum: 01/08/24 1/50</p>
<p style="font-size: small;">Alle staande maten dienen door de aannemer op eigen verantwoordelijkheid te worden gecontroleerd. Eventuele afwijkingen t.o.v. de plans dienen minstens 8 kalenderdagen voor de uitvoering van de werken op de werfvergadering gesignaleerd te worden zodat tijdig de nodige aanpassingen kunnen gebeuren.</p>		



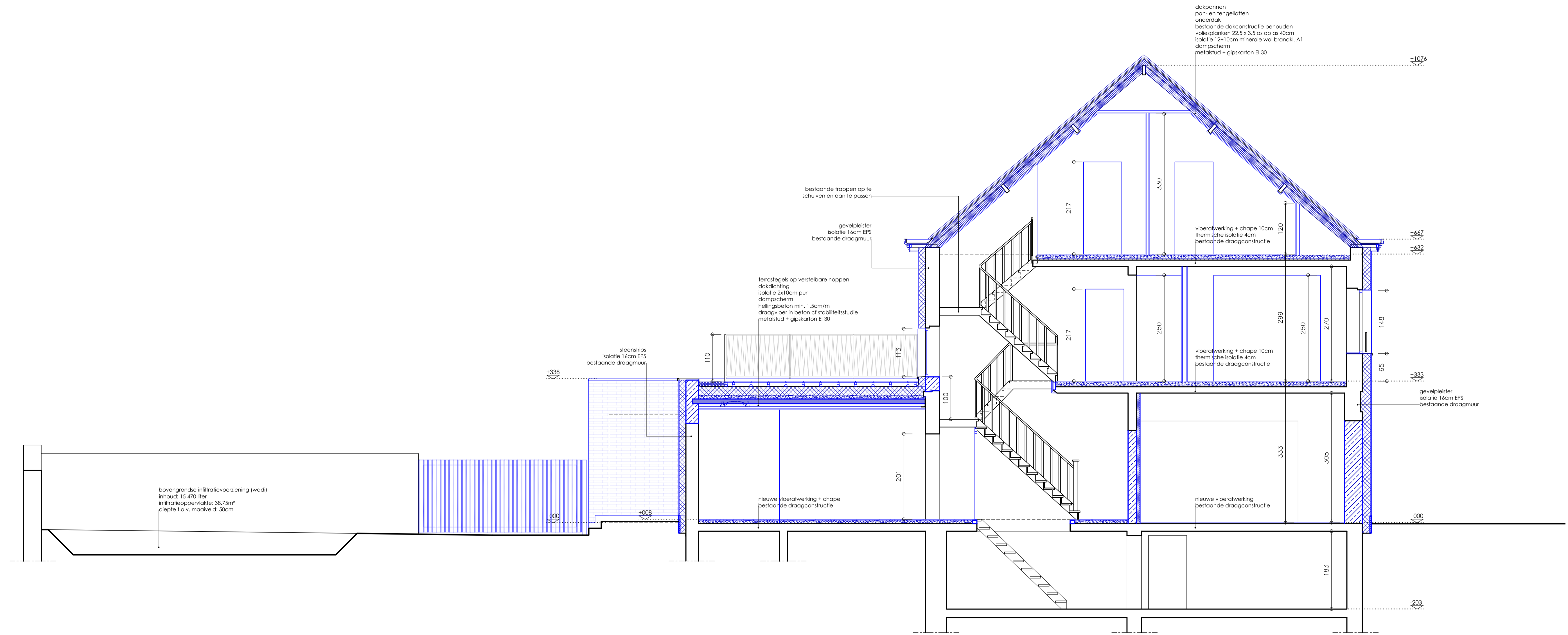
DOORSNEDE AA



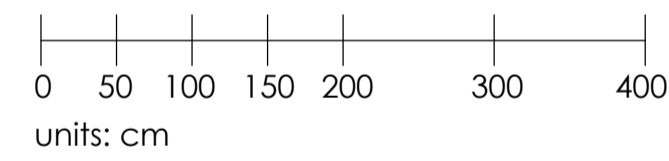
- | |
|---|
| DRAAGCONSTRUCTIE PRINCIEPEEL AANGEDUID. EXACTE AFMETINGEN VOLGENS STABILITEITSSTUDIE. |
|---|
- | |
|---|
| ALLE METALEN LIGGERS EN PROFIELEN DIENEN E160 AFGEKAST. CFR. VOORSCHRIFTEN BRANDWEER. |
|---|
- | |
|---|
| ALLE DOORVOEREN VOOR LEIDINGEN DIENEN E160 AFGEKAST CFR. VOORSCHRIFTEN BRANDWEER. |
|---|
- | |
|---|
| ALLE METSELWERK WORDT UITGEVOERD IN SILICAATSTEEN |
|---|
- | |
|---|
| PLAFONDS DIENEN E1 60 AFGEWERKT. DAKEN E1 30. |
|---|
- | |
|--|
| APPARTEMENTEN WORDEN VOORZIEN VAN VERLUCHTINGSSYSTEEM D. |
|--|

DOSSIER VERGUNNINGSAANVRAAG

<p>A.R.T. ARCHITECTEN BV DIESTSESTEENWEG 209B/1 3210 LINDEN - LUBBEEK <small>tel. 016.62.02.21 - fax. 016.62.00.01 - e-mail. bureau@art-architecten.be</small></p>		
<p>ONTWERP: Verbouwing van twee handelspanden met bovenliggende woningen tot handelspand met meergezinswoning <small>Leuvensesteenweg 240 - 242, 3390 Sint-Lambre-Winge v.z.v. GROEP STAS NV: Brakumplein 1, 3210 Lubbeek</small></p>		
DOORSNEDE AA	Dos.: 22/1418	Datum: 01/08/24
	S_N_1	1/50
<p><small>Alle staande maten dienen door de aannemer op eigen verantwoordelijkheid te worden gecontroleerd. Eventuele afwijkingen t.o.v. de plans dienen minstens 8 kalenderdagen voor de uitvoering van de werken op de werfvergadering geïdentificeerd te worden zodat tijdig de nodige aanpassingen kunnen gebeuren.</small></p>		



DOORSNEDE BB



DRAAGCONSTRUCTIE PRINCIEPEEL AANGEDUID.
EXACTE AFMETINGEN VOLGENS STABILITEITSSTUDIE.

ALLE METALEN LIGGERS EN PROFIELEN DIENEN EI60
AFGEKAST. CFR. VOORSCHRIFTEN BRANDWEER.

ALLE DOORVOEREN VOOR LEIDINGEN DIENEN EI60
AFGEKAST. CFR. VOORSCHRIFTEN BRANDWEER.

ALLE METSELWERK WORDT UITGEVOERD IN SILICAATSTEEN

PLAFONDS DIENEN EI 60 AFGEWERKT, DAKEN EI 30.

APPARTEMENTEN WORDEN VOORZIEN VAN VERLUCHTINGSSTEL

BESTAANDE MATERIALEN

- ① bruine gevelsteen: wit te kaleien
- ② rood bruine gevelsteen: wit te kaleien
- ③ oranje rode gevelsteen: wit te kaleien
- ④ geel bruine gevelsteen: wit te kaleien
- ⑤ betonblokken: wit te kaleien
- ⑥ oranje-rode dakpannen
- ⑦ golfplaten: grijs
- ⑧ golfplaten: transparant
- ⑨ dorpels en pinnen in blauwe hardsteen
- ⑩ pinst in natuursteen
- ⑪ beton (wit geschilderd): wit te kaleien
- ⑫ kroonlijst in PVC: wit
- ⑬ kroonlijst in hout: bruin geschilderd
- ⑭ ramen en deuren in PVC: wit
- ⑮ ramen en deuren in aluminium: wit
- ⑯ ramen en deuren in aluminium: grijs
- ⑰ ramen in staal: wit geschilderd
- ⑱ poort in hout: wit geschilderd
- ⑲ lichtdoelatende isolerende dakplaten
- ⑳ schouwen in metaal
- ㉑ regenwaterafvoer in zink
- ㉒ constructiehout
- ㉓ tuinhout

NIEUWE MATERIALEN

- ㉔ gevelsteen: wit gekaleid
- ㉕ pleisterwerk: gebroken wit
- ㉖ dorpels en pinnen in blauwe hardsteen
- ㉗ dorpels in aluminium: zwart
- ㉘ ramen en deuren in aluminium: zwart
- ㉙ ramen en deuren in aluminium: gebroken wit
- ㉚ extra isolerend glas
- ㉛ sectionaalpoort in aluminium: zwart
- ㉜ dakrandprofiel in aluminium: zwart
- ㉝ leuning in gelaagd glas
- ㉞ automatische schuifpoort in metaal: zwart gelakt
- ㉟ afdekplaat RW in aluminium: gebroken wit
- ㊱ regenwaterafvoer in zink: wit gelakt
- ㊲ leuning in smeedijzer: zwart gelakt
- ㊳ XXXXXXXXXXXXXXXXXXXX
- ㊴ XXXXXXXXXXXXXXXXXXXX
- ㊵ XXXXXXXXXXXXXXXXXXXX
- ㊶ XXXXXXXXXXXXXXXXXXXX

DOSSIER VERGUNNINGSAANVRAAG

A.R.T. ARCHITECTEN BV
DIESTSESTEENWEG 209B/1
3210 LINDEN - LUBBEK
tel. 016.62.02.21 - fax. 016.62.00.01 - e-mail. bureau@art-architecten.be

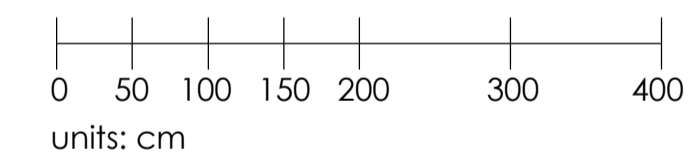
ONTWERP: Verbouwing van twee handelspanden met bovenliggende woningen tot handelspand met meergezinswoning
Leuvensesteenweg 240 - 242, 3390 Sint-Lambre-Winge
v.z.v. GROEP STAS NV: Brakumweg 1, 3210 Lubbeek

DOORSNEDE BB	Dos.: 22/1418 Datum: 01/08/24
	S_N_2 1/50

Alle staande maten dienen door de aannemer op eigen verantwoordelijkheid te worden gecontroleerd. Eventuele afwijkingen t.o.v. de plans dienen minstens 8 kalenderdagen voor de uitvoering van de werken op de werfvergadering gesignaliseerd te worden zodat tijdig de nodige aanpassingen kunnen gebeuren.



VOORGEVEL



MATERIALELIJST

- ① bruine gevelsteen
- ② rood bruine gevelsteen
- ③ oranje rode gevelsteen
- ④ geel bruine gevelsteen
- ⑤ betonblokken
- ⑥ oranje rode dakpannen
- ⑦ golfplaten: grijs
- ⑧ golfplaten: transparant
- ⑨ dorpels en pinnen in blauwe hardsteen
- ⑩ pinst in natuursteen
- ⑪ beton: wit geschilderd
- ⑫ kroonlijst in PVC: wit
- ⑬ kroonlijst in hout: bruin geschilderd
- ⑭ ramen en deuren in PVC: wit
- ⑮ ramen en deuren in aluminium: wit
- ⑯ ramen en deuren in aluminium: grijs
- ⑰ ramen in staal: wit geschilderd
- ⑱ poort in hout: wit geschilderd
- ⑲ lichtdoorlatende-isolerende dakplaten
- ⑳ schouwen in metaal
- ㉑ regenwaterafvoer in zink
- ㉒ constructiehout
- ㉓ tuinhout

NIEUWE MATERIALEN

- ㉔ pleisterwerk: mokka kleur
- ㉕ pleisterwerk: lichte mokka kleur
- ㉖ rode gevelsteen: kaleien in mokka kleur
- ㉗ bekleding in hout: schilderen in mokka kleur
- ㉘ kroonlijst in hout: schilderen in mokka kleur
- ㉙ dakpannen: antraciet
- ㉚ isolerende dakplaten: antraciet
- ㉛ dorpels en pinnen in blauwe hardsteen
- ㉜ dorpels in aluminium: brons
- ㉝ extra isolerend glas
- ㉞ extra isolerend ondoorzichtig glas
- ㉟ dakvlakraam type ferov 110 x 100: zwart
- ⓫ dakrandprofiel in aluminium: brons
- ⓬ leuning in getoogd glas
- ⓭ leuning in metaal: brons
- ⓮ afdekplaat RW in aluminium: brons
- ⓯ regenwaterafvoer in zink: antra zink
- ⓰ automatische schuifpoort in metaal: zwart gelakt
- ⓱ schouwen en verlichtingen in inox

DOSSIER VERGUNNINGSAANVRAAG

A.R.T. ARCHITECTEN BV

DIJSTESTEENWEG 209B/1
3210 LINDEN - LUBBEK

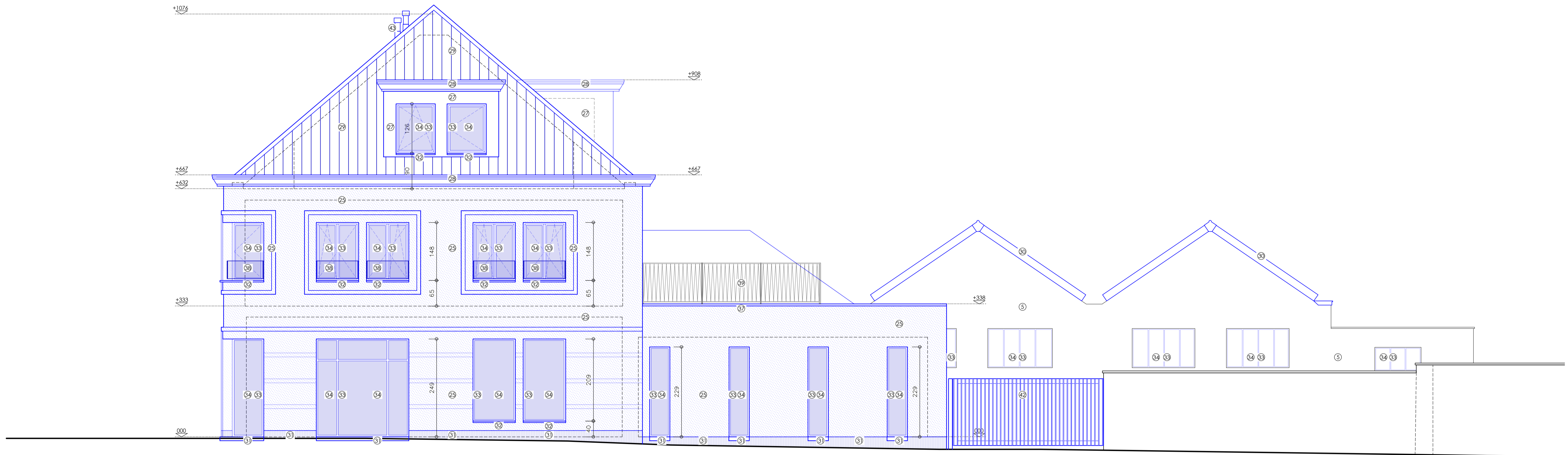
tel. 016.62.02.21 - fax. 016.62.00.01 - e-mail. bureau@artarchitecten.be

ONTWERP: Verbouwing van twee handelspanden met bovengliggende woningen tot handelspand met meergezinswoning
Leuvensesteenweg 240 - 242, 3390 Sint-Jans-Winge
v.z.w. GROUP STAS NV: Brakumplein 1, 3210 Lubbeek

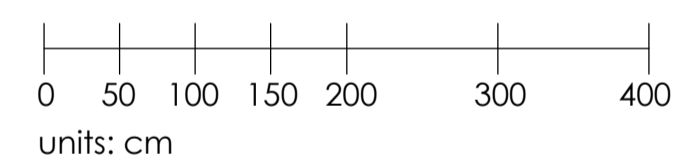
VOORGEVEL

Dos.: 22/1418 Datum: 01/08/24
G_N_1 1/50

Alle staande maten dienen door de aannemer op eigen verantwoordelijkheid te worden gecontroleerd. Eventuele afwijkingen t.o.v. de plans dienen minstens 8 kalenderdagen voor de uitvoering van de werken op de werfvergadering gesignaleerd te worden zodat tijdig de nodige aanpassingen kunnen gebeuren.



ZIJGEVEL RECHTS



MATERIALENLIJST

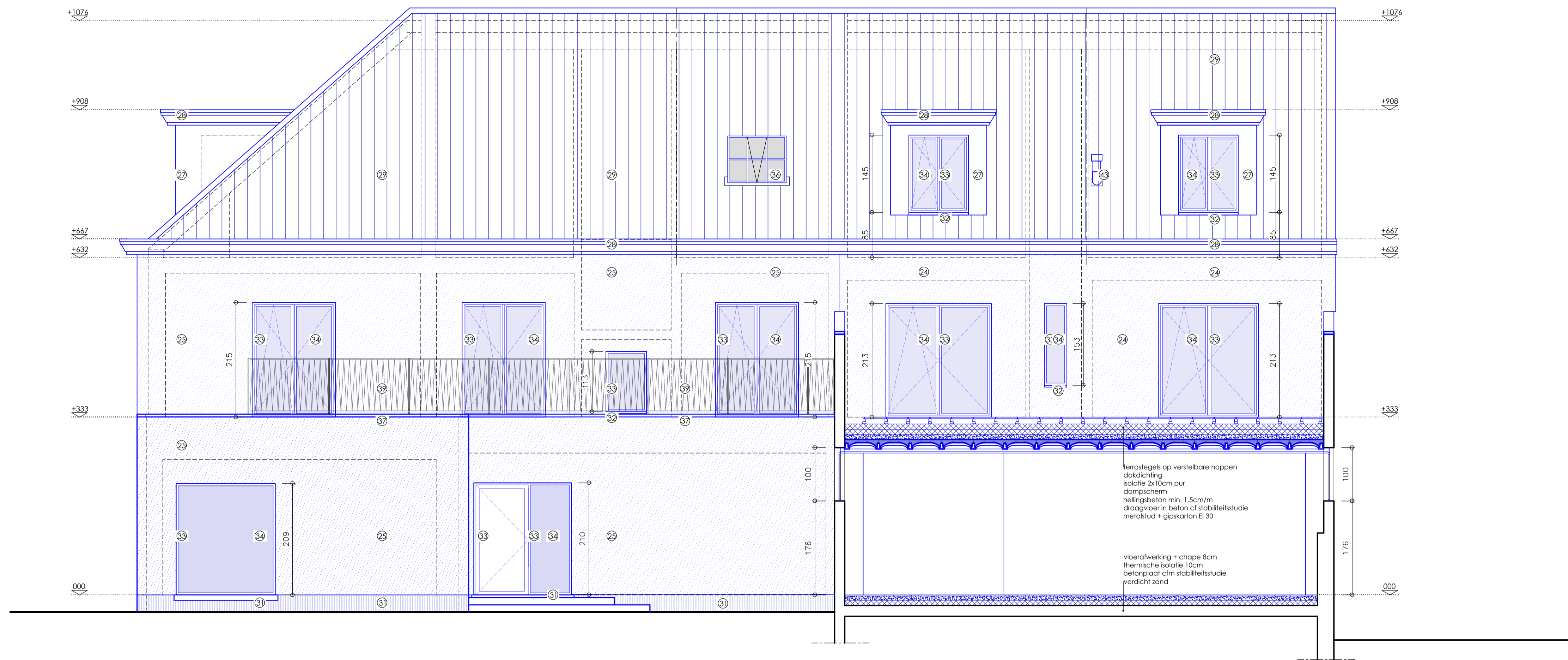
- ① bruine gevelsteen
- ② rood bruine gevelsteen
- ③ oranje rode gevelsteen
- ④ geel bruine gevelsteen
- ⑤ betonblokken
- ⑥ oranje-rode dakpannen
- ⑦ golfplaten: grijs
- ⑧ golfplaten: transparant
- ⑨ dorpels en pinnen in blauwe hardsteen
- ⑩ pinst in natuursteen
- ⑪ beton: wit-geschilderd
- ⑫ kroonlijst in PVC: wit
- ⑬ kroonlijst in hout: bruin-geschilderd
- ⑭ ramen en deuren in PVC: wit
- ⑮ ramen en deuren in aluminium: wit
- ⑯ ramen en deuren in aluminium: grijs
- ⑰ ramen in staal: wit-geschilderd
- ⑱ poort in hout: wit-geschilderd
- ⑲ lichtdoorlatende-isolerende dakplaten
- ⑳ schouwen in metaal
- ㉑ regenwaterafvoer in zink
- ㉒ constructiehout
- ㉓ tuinhout

NIEUWE MATERIALEN

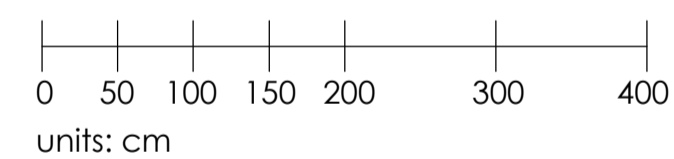
- ㉔ pleisterwerk: mokka kleur
- ㉕ pleisterwerk: lichte mokka kleur
- ㉖ rode gevelsteen: kaleien in mokka kleur
- ㉗ bekleding in hout: schilderen in mokka kleur
- ㉘ kroonlijst in hout: schilderen in mokka kleur
- ㉙ dakpannen: antraciet
- ㉚ isolerende dakplaten: antraciet
- ㉛ dorpels en pinnen in blauwe hardsteen
- ㉜ dorpels in aluminium: brons
- ㉝ ramen en deuren in aluminium: brons
- ㉞ extra isolerend glas
- ㉟ extra isolerend ondoorzichtig glas
- ⓫ dakvloakraam type ferroV 110 x 100: zwart
- ⓬ dakrandprofiel in aluminium: brons
- ⓭ leuning in gelaagd glas
- ⓮ leuning in metaal: brons
- ⓯ afdekplaat RW in aluminium: brons
- ⓰ regenwaterafvoer in zink: antra zink
- ⓱ automatische schuifpoort in metaal: zwart gelakt
- ⓲ schouwen en verlichtingen in inox

DOSSIER VERGUNNINGSAANVRAAG

<p>A.R.T. ARCHITECTEN BV <small>DIESTSESTEENWEG 209B/1 3210 LINDEN - LUBBEEK tel. 016.62.02.21 - fax. 016.62.00.01 - e-mail. bureau@artarchitecten.be</small></p>		
<p>ONTWERP: Verbouwing van twee handelspanden met bovenliggende woningen tot handelspand met meergezinswoning <small>Leuvensesteenweg 240 - 242, 3390 Sint-Jans-Winge v.z.v. GROEP STAS NV: Brakumplein 1, 3210 Lubbeek</small></p>		
<p>ZIJGEVEL RECHTS</p>	<p>Dos.: 22/1418 G_N_2</p>	<p>Datum: 01/08/24 1/50</p>
<p><small>Alle staande maten dienen door de aannemer op eigen verantwoordelijkheid te worden gecontroleerd. Eventuele afwijkingen t.o.v. de plans dienen minstens 8 kalenderdagen voor de uitvoering van de werken op de werfvergadering gemeld te worden zodat tijdig de nodige aanpassingen kunnen gebeuren.</small></p>		



ACHTERGEVEL / ZICHTSNEDE CC



MATERIALENLIJST

- ① bruine gevelsteen
- ② rood bruine gevelsteen
- ③ oranje rode gevelsteen
- ④ geel bruine gevelsteen
- ⑤ betonblokken
- ⑥ oranje-rode dakpannen
- ⑦ golfplaten: grijs
- ⑧ golfplaten: transparant
- ⑨ dorpels en pinnen in blauwe hardsteen
- ⑩ pinst in natuursteen
- ⑪ beton: wit-geschilderd
- ⑫ kroonlijst in PVC: wit
- ⑬ kroonlijst in hout: bruin-geschilderd
- ⑭ ramen en deuren in PVC: wit
- ⑮ ramen en deuren in aluminium: wit
- ⑯ ramen en deuren in aluminium: grijs
- ⑰ ramen in staal: wit-geschilderd
- ⑱ poort in hout: wit-geschilderd
- ⑲ lichtdoorlatende-isolerende dakplaten
- ⑳ schouwen in metaal
- ㉑ regenwaterafvoer in zink
- ㉒ constructiehout
- ㉓ tuinhout

NIEUWE MATERIALEN

- ㉔ pleisterwerk: mokka kleur
- ㉕ pleisterwerk: lichte mokka kleur
- ㉖ rode gevelsteen: kaleien in mokka kleur
- ㉗ bekleding in hout: schilderen in mokka kleur
- ㉘ kroonlijst in hout: schilderen in mokka kleur
- ㉙ dakpannen: antraciet
- ㉚ isolerende dakplaten: antraciet
- ㉛ dorpels en pinnen in blauwe hardsteen
- ㉜ dorpels in aluminium: brons
- ㉝ ramen en deuren in aluminium: brons
- ㉞ extra isolerend glas
- ㉟ extra isolerend ondoorzichtig glas
- ⓫ dakvloakraam type ferroV 110 x 100: zwart
- ⓬ dakrandprofiel in aluminium: brons
- ⓭ leuning in gelaagd glas
- ⓮ leuning in metaal: brons
- ⓯ afdekplaat RW in aluminium: brons
- ⓰ regenwaterafvoer in zink: antra zink
- ⓱ automatische schuifpoort in metaal: zwart gelakt
- ⓲ schouwen en verlichtingen in inox

DOSSIER VERGUNNINGSAANVRAAG

A.R.T. ARCHITECTEN BV

DIESTESTEENWEG 209B/1
3210 LINDEN - LUBBEK

tel. 016.62.02.21 - fax. 016.62.00.01 - e-mail. bureau@art-architecten.be

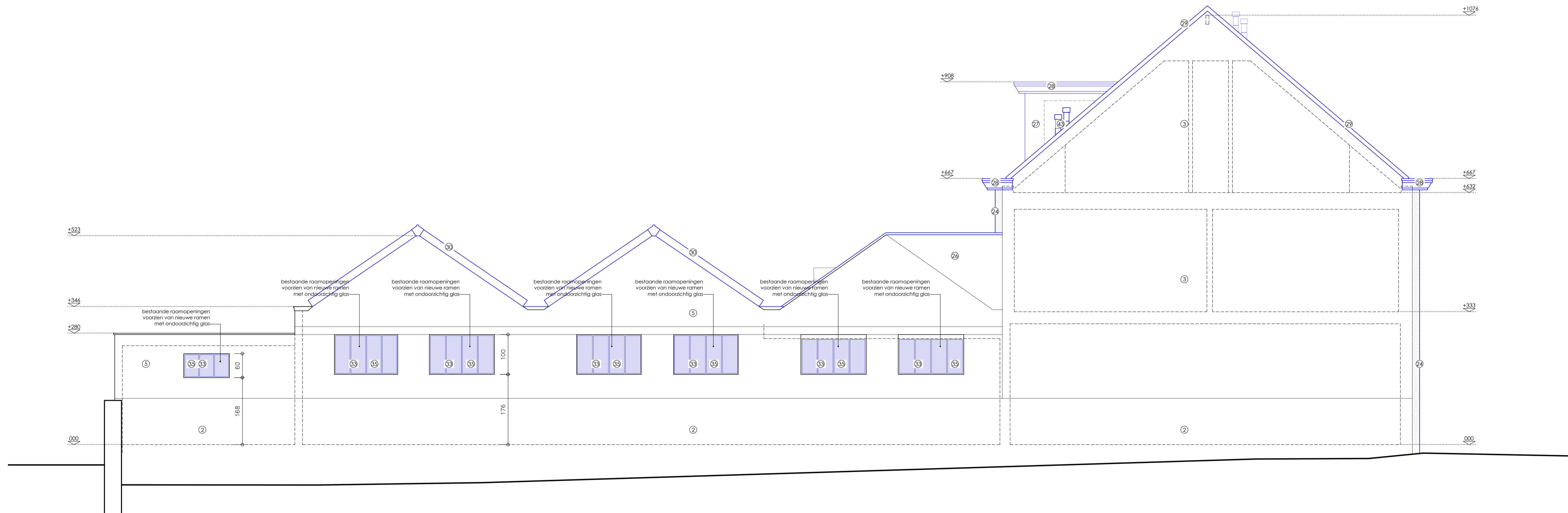
ONTWERP: Verbouwing van twee handelspanden met bovenliggende woningen tot handelspand met meergezinswoning

Leuvensesteenweg 240 - 242, 3390 Sint-Lambrechts-Winge
v.z.w. GROUPE STAS NV: Brakumplein 1, 3210 Lubbeek

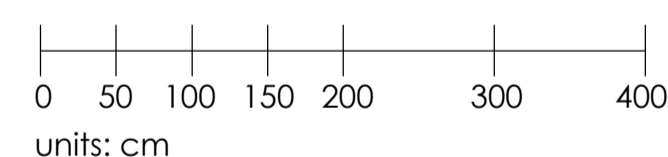
ACHTERGEVEL/ZICHTSNEDE CC

Dos.: 22/1418 Datum: 01/08/24
G_N_3 1/50

Alle staande maten dienen door de aannemer op eigen verantwoordelijkheid te worden gecontroleerd. Eventuele afwijkingen t.o.v. de plans dienen minstens 8 kalenderdagen voor de uitvoering van de werken op de werfvergadering gesignaliseerd te worden zodat tijdig de nodige aanpassingen kunnen gebeuren.



ZIJGEVEL LINKS



MATERIALELIJST

- ① bruine gevelsteen
- ② rood bruine gevelsteen
- ③ oranje rode gevelsteen
- ④ geel bruine gevelsteen
- ⑤ betonblokken
- ⑥ oranje rode dakpannen
- ⑦ golfplaten: grijs
- ⑧ golfplaten: transparant
- ⑨ dorpels en pinnen in blauwe hardsteen
- ⑩ pinst in natuursteen
- ⑪ beton: wit-geschilderd
- ⑫ kroonlijst in PVC: wit
- ⑬ kroonlijst in hout: bruin-geschilderd
- ⑭ ramen en deuren in PVC: wit
- ⑮ ramen en deuren in aluminium: wit
- ⑯ ramen en deuren in aluminium: grijs
- ⑰ ramen in staal: wit-geschilderd
- ⑱ poort in hout: wit-geschilderd
- ⑲ lichtdoorlatende-isolerende dakplaten
- ⑳ schouwen in metaal
- ㉑ regenwaterafvoer in zink
- ㉒ constructiehout
- ㉓ tuinhout

NIEUWE MATERIALEN

- ㉔ pleisterwerk: mokka kleur
- ㉕ pleisterwerk: lichte mokka kleur
- ㉖ rode gevelsteen: kaleien in mokka kleur
- ㉗ bekleding in hout: schilderen in mokka kleur
- ㉘ kroonlijst in hout: schilderen in mokka kleur
- ㉙ dakpannen: antraciet
- ㉚ isolerende dakplaten: antraciet
- ㉛ dorpels en pinnen in blauwe hardsteen
- ㉜ dorpels in aluminium: brons
- ㉝ ramen en deuren in aluminium: brons
- ㉞ extra isolerend glas
- ㉟ extra isolerend ondoorzichtig glas
- ㊱ dakvlakraam type ferov 110 x 100: zwart
- ㊲ dakrandprofiel in aluminium: brons
- ㊳ leuning in getraagd glas
- ㊴ leuning in metaal: brons
- ㊵ afdekplaat RW in aluminium: brons
- ㊶ regenwaterafvoer in zink: antra zink
- ㊷ automatische schuifpoort in metaal: zwart gelakt
- ㊸ schouwen en verlichtingen in inox

DOSSIER VERGUNNINGSAANVRAAG

<p>A.R.T. ARCHITECTEN BV DIESTSESTEENWEG 209B/1 3210 LINDEN - LUBBEEK <small>tel. 016.62.02.21 - fax. 016.62.00.01 - e-mail. bureau@artarchitecten.be</small></p>	
<p>ONTWERP: Verbouwing van twee handelspanden met bovenliggende woningen tot handelspand met meergezinswoning <small>Leuvensesteenweg 240 - 242, 3390 Sint-Lieke-Winge v.z.v. GROEP STAS NV: Brakumstraat, 3210 Lubbeek</small></p>	
<p>ZIJGEVEL LINKS</p>	<p>Dos.: 22/1418 Datum: 01/08/24 G_N_4 1/50</p>
<p>Alle staande maten dienen door de aannemer op eigen verantwoordelijkheid te worden gecontroleerd. Eventuele afwijkingen t.o.v. de plans dienen minstens 8 kalenderdagen voor de uitvoering van de werken op de werfvergadering gesignaliseerd te worden zodat tijdig de nodige aanpassingen kunnen gebeuren.</p>	